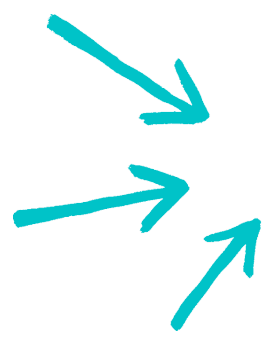


ขั้นตอนการเลือกรูปแบบการชำระเงินค่าธรรมเนียมการศึกษา ในระบบ my.ku.th

1. นิสิตเข้าไป login ที่ระบบสารสนเทศบริหารการศึกษา (my.ku.th)



เข้าใช้งานระบบสารสนเทศบริหารการศึกษา



KU ALL-Login

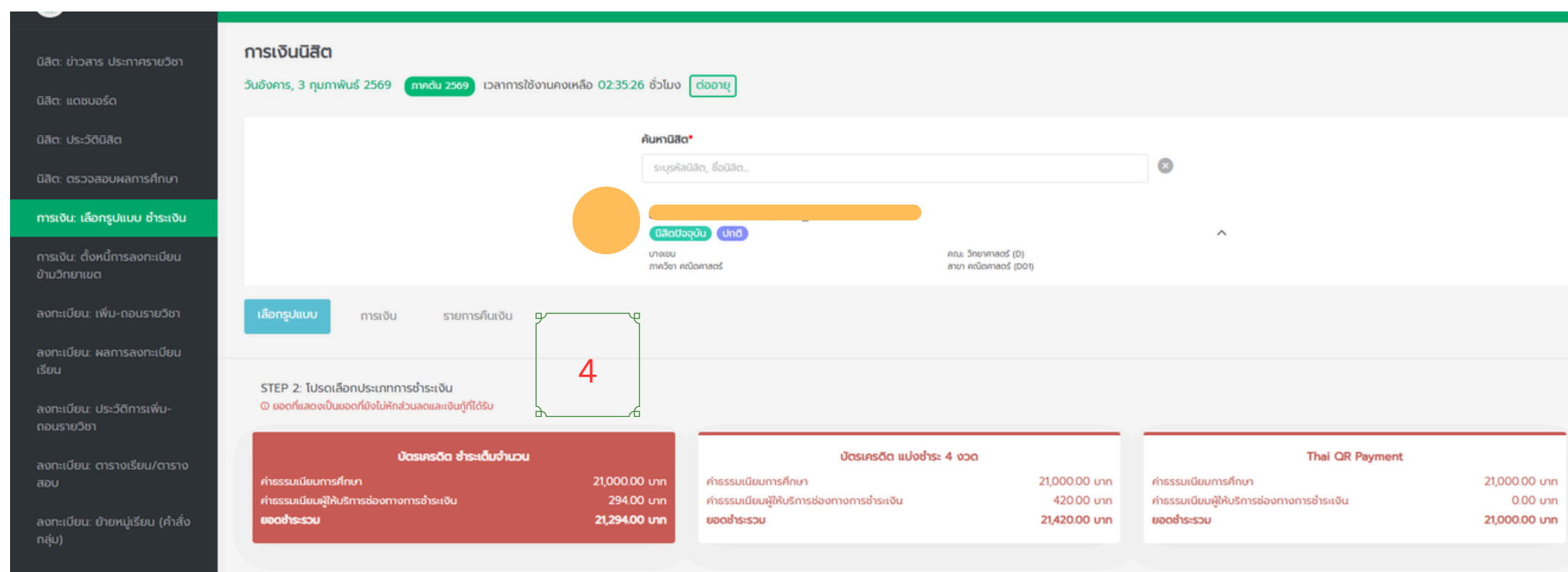
หากท่านมีข้อสงสัย หรือต้องการสอบถามรายละเอียดข้อมูล ติดต่อเรา

2. เข้าไปที่เมนูเลือกรูปแบบการชำระเงิน

3. นิสิตเลือกรูปแบบการลงทะเบียนเรียน

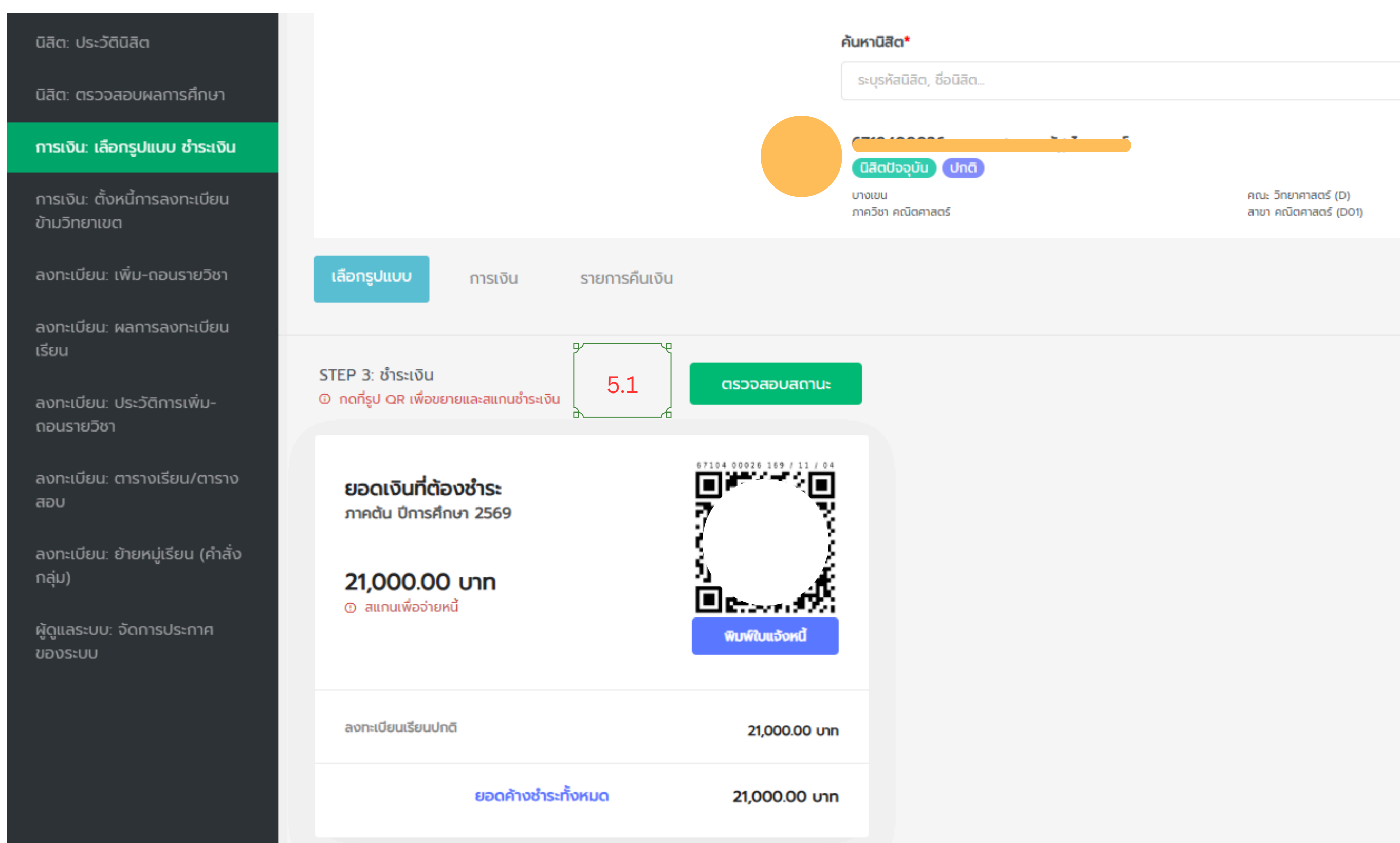
Your paragraph text

4. นิสิตเลือกวิธีการชำระเงินค่าธรรมเนียมการศึกษา



5. เมื่อเลือกรูปแบบการชำระเงินจะปรากฏช่องทางการชำระเงิน

5.1 กรณีที่นิสิตเลือกชำระเงินแบบ QR CODE



5.2 กรณีที่นิสิตเลือกชำระเงินแบบบัตรเครดิต

วันอังคาร, 3 กุมภาพันธ์ 2569 **ภาคต้น 2569** เวลาการใช้งานคงเหลือ 02:49:01 ชั่วโมง [ต่ออายุ](#)

ค้นหาบัตร*

ระบุชื่อบัตร, ชื่อบัตร...

นิสิตต้องจูน บัตร

นางชนภากรวิภา ศรัทธาจารย์

คณะ วิทยาศาสตร์ (D)
สาขา ศึกษาศาสตร์ (D01)

เลือกรูปแบบ การเงิน รายการคืนเงิน

STEP 3: ชำระเงิน

🔴 กดที่ปุ่มชำระเงินเพื่อกรอกรายละเอียดบัตรเครดิต

ตรวจสอบสถานะ

ยอดเงินที่ต้องชำระ
ภาคต้น ปีการศึกษา 2569

21,294.00 บาท

ชำระเงิน

5.2

ลงทะเบียนเรียนปกติ	21,000.00 บาท
ค่าธรรมเนียมช่องทางชำระหนี้	294.00 บาท
ยอดค้างชำระทั้งหมด	21,294.00 บาท

6. เมื่อนิสิตชำระหนี้แล้วสามารถเข้าไปพิมพ์ใบเสร็จเงินได้ที่ Tab การเงิน

การเงินนิสิต

วันพุธ, 4 กุมภาพันธ์ 2569 **ภาคปลาย 2568** เวลาการใช้งานคงเหลือ 02:48:28 ชั่วโมง [ต่ออายุ](#)

ค้นหาบัตร*

ระบุชื่อบัตร, ชื่อบัตร...

นิสิตต้องจูน บัตร

นางชนภากรวิภา สังกัดคณะ

คณะ วิทยาศาสตร์ (D)
สาขา วิศวกรรมศาสตร์ (D32)

เลือกรูปแบบ **การเงิน** รายการคืนเงิน

ปีการศึกษา: 2568

ภาคปลาย	ยอดชำระแล้ว 21,000.00	<input type="checkbox"/> สืบค้น	พิมพ์ใบเสร็จ
ลงทะเบียนเรียนภาคการศึกษาปกติ		21,000.00	
ค่าธรรมเนียมช่องทางชำระหนี้ (A 15 หน่วย)			
ยอดชำระแล้วทั้งหมด		21,000.00	
รายละเอียดการชำระเงิน			

ภาคต้น	ยอดชำระแล้ว 21,000.00	<input type="checkbox"/> สืบค้น	พิมพ์ใบเสร็จ
ลงทะเบียนเรียนภาคการศึกษาปกติ		21,000.00	
ยอดชำระแล้วทั้งหมด		21,000.00	
รายละเอียดการชำระเงิน			