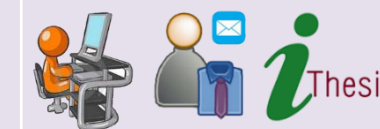


ขั้นตอนการส่งต้นฉบับวิทยานิพนธ์ และการสำเร็จการศึกษา (1/2)

1. นิสิตจัดทำวิทยานิพนธ์ Complete Version และส่งให้อาจารย์ที่ปรึกษาวิทยานิพนธ์หลัก ผ่านระบบ iThesis



2. อาจารย์ที่ปรึกษาฯ พิจารณาอนุมัติ Complete Version ผ่านระบบ iThesis



3. นิสิตยื่นเอกสารผ่านระบบคำร้องออนไลน์ของบัณฑิตวิทยาลัย (ดูรายละเอียดเพิ่มเติมใน วพ.02-2)



3.1 ไฟล์ต้นฉบับวิทยานิพนธ์

3.2 ใบส่งทำเล่มวิทยานิพนธ์

3.3 ใบนำส่งวิทยานิพนธ์ที่มีการลงนามครบถ้วนแล้ว

3.4 แบบฟอร์มการตีพิมพ์ผลงานวิทยานิพนธ์ (วพ.04) ที่มี

ผลการตรวจสอบว่า “ผ่าน” จากบัณฑิตวิทยาลัย

3.5 คำร้องขอระงับการเผยแพร่วิทยานิพนธ์ (วพ.05) [ถ้ามี]

3.6 แบบฟอร์มการตรวจสอบการลอกเลียนวรรณกรรม (วพ.06)

3.7 ใบขอจบการศึกษา

3.8 ใบปลดหนี้จากสำนักหอสมุด มหาวิทยาลัยเกษตรศาสตร์

3.9 สำเนาปริญญาบัตรที่เป็นคู่สัญญา กับมหาวิทยาลัย

เกษตรศาสตร์ (เฉพาะนิสิต Double/Dual Degree Program)

[ถ้ามี]



- ลงทะเบียนเรียนในภาคการศึกษาที่จะจบการศึกษาด้วย

- หากได้รับทุนการศึกษาจากบัณฑิตวิทยาลัย นิสิตต้องปฏิบัติงานเงื่อนไขทุนให้ครบถ้วนถูกต้อง

และต้องยื่นคำร้องทั่วไปขอหนังสือรับรองการปฏิบัติตามเงื่อนไขทุนด้วย

ขั้นตอนการส่งต้นฉบับวิทยานิพนธ์ และการสำเร็จการศึกษา (2/2)

4. เจ้าหน้าที่บัณฑิตวิทยาลัยดำเนินการตามขั้นตอน และแจ้งผลในระบบ WRTS



5. นิสิตติดตามผลการตรวจสอบในระบบ WRTS

(*หากมีรายการแก้ไขนิสิตต้องดำเนินการแก้ไขตามคำแนะนำ และส่งเข้าระบบยื่นคำร้องออนไลน์อีกครั้ง โดยต้องดำเนินการให้ครบถ้วนถูกต้องจนแล้วเสร็จ)

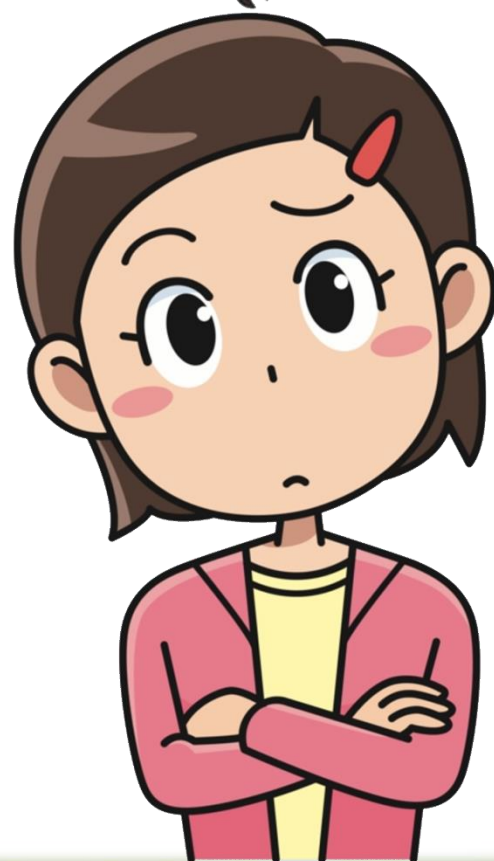


6. ดำเนินการชำระเงินค่าจัดทำรูปเล่มวิทยานิพนธ์ หลังจากผ่านการตรวจสอบจากบัณฑิตวิทยาลัยแล้ว



รายละเอียดอื่นๆ ให้เป็นไปตามระเบียบของบัณฑิตวิทยาลัย

ถ้ายังไม่มียว.04
ส่ง ยว.02-2
ได้ไหมนะ?



นิสิตที่จัดทำวิทยานิพนธ์ผ่านระบบ iThesis [และรอกการตีพิมพ์เผยแพร่ผลงานวิทยานิพนธ์ \(วพ.04\)](#) หากมีความประสงค์จะส่งต้นฉบับวิทยานิพนธ์ (วพ.02-2) ให้เตรียมเอกสารตามที่กำหนดไว้ใน วพ.02-2 และส่งเข้าระบบคำร้องออนไลน์ โดย

1. ยังไม่ต้องส่งผลงานการตีพิมพ์ฯ และใบนำส่งวิทยานิพนธ์
2. ให้ส่งวิทยานิพนธ์ฉบับที่แก้ไขตามข้อเสนอแนะของคณะกรรมการสอบปากเปล่าฯ

เรียบร้อยแล้วเข้าระบบคำร้องออนไลน์

เมื่อนิสิตมีผลงานการตีพิมพ์ฯ แล้ว ให้ดำเนินการดังนี้

1. บันทึกข้อมูลการตีพิมพ์เผยแพร่ผลงานฯ ในระบบ iThesis
2. ส่งให้อาจารย์ที่ปรึกษาฯ อนุมัติวิทยานิพนธ์ฉบับ Complete Version ในระบบ iThesis
3. เมื่ออาจารย์อนุมัติแล้ว นิสิตจะพิมพ์ใบนำส่งวิทยานิพนธ์ได้ และวิทยานิพนธ์ฉบับ

Complete Version จะมีบาร์โค้ดที่มุมขวาล่างของปกนอกที่เพิ่มขึ้นมา จากนั้นให้ส่งเข้าระบบยื่นคำร้องออนไลน์ต่อไป

ทั้งนี้นิสิตต้องดำเนินการส่งเอกสารให้ครบถ้วนถูกต้องตาม วพ.02-2 และทันภายในกำหนดเวลาตามประกาศบัณฑิตวิทยาลัย